

Dorpsraad wo 6 juni 2012

Werkgroep verkeer
knelpunten

Korte inhoud

1. Aanleiding
2. Feiten en cijfers
3. Recept
4. Memorandum verkiezingen 2012
5. Infrastructuur; knelpunten

1. Aanleiding



	Gent		Sint-Niklaas		Lokeren		Sint-Gillis		Beveren		Stekene		Kopenhagen
Aantal inwoners (2007)	235143		70016		38276		18164		45771		17040		1500000
Aantal fietsers betrokken in ongevallen	Zwaargewonden	doden	Zwaargewonden	doden	Zwaargewonden	doden	Zwaargewonden	doden	Zwaargewonden	doden	Zwaargewonden	doden	
2005	35	2	14	2	5	0	0	0	3	0	5	1	
2006	23	2	8	0	11	0	1	0	9	0	0	1	
2007	42	1	15	1	2	0	2	0	5	0	2	0	
2008	37	0	10	1	7	0	3	1	7	0	2	0	
2009	31	1	8	0	8		4	0	5	2	6	0	
2005 - 2009	168	6	55	4	33	1	10	1	29	2	15	2	
totaal zwaargewonden en doden tussen 2005 - 2009	174		59		34		11		31		17		460
totaal aantal zwaargewonden en doden bij fietsers per 1000 inwoners tussen 2005-2009	0,739975249		0,842665		0,888285		0,605593		0,677285		0,997652582		0,306666667
gemiddeld aantal zwaargewonden en doden bij fietsers per jaar en per 1000 inwoners tussen 2005-2009	0,15		0,17		0,18		0,12		0,14		0,20		0,06

	Sint-Niklaas	
Aantal inwoners (2007)	70016	
Aantal fietsers betrokken in ongevallen	Zwaargewonden	doden
2005	14	2
2006	8	0
2007	15	1
2008	10	1
2009	8	0
2005 - 2009	55	4
totaal zwaargewonden en doden tussen 2005 - 2009	59	
totaal aantal zwaargewonden en doden bij fietsers per 1000 inwoners tussen 2005-2009	0,84	
gemiddeld aantal zwaargewonden en doden bij fietsers per jaar en per 1000 inwoners tussen 2005-2009	0,17	

	Gent	Sint-Niklaas	Lokeren	Sint-Gillis	Beveren	Stekene	Kopenhagen
Aantal inwoners (2007)	235143	70016	38276	18164	45771	17040	1500000
totaal zwaargewonden en doden tussen 2005 - 2009	174	59	34	11	31	17	460
totaal aantal zwaargewonden en doden bij fietsers per 1000 inwoners tussen 2005-2009	0,74	0,84	0,89	0,61	0,68	1,00	0,31
gemiddeld aantal zwaargewonden en doden bij fietsers per jaar en per 1000 inwoners tussen 2005-2009	0,15	0,17	0,18	0,12	0,14	0,20	0,06

STATUS in Kopenhagen

In 1995

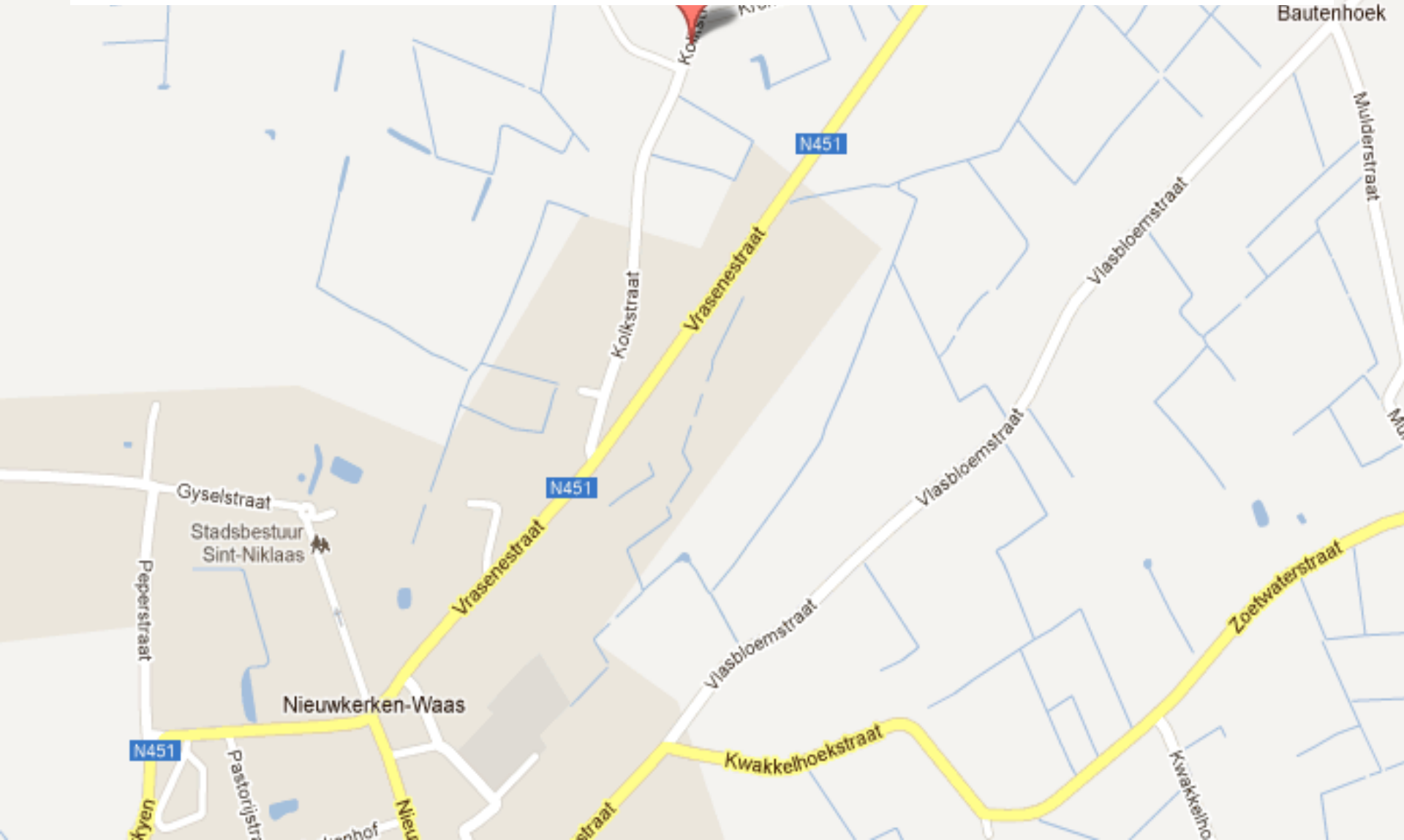
gemiddeld aantal zwaargewonden en doden bij fietsers per jaar en per 1000 inwoners in Kopenhagen

0,17

Knelpunten

- Document t.a.v. het nieuwe stadsbestuur
- Inhoud
 - Waar
 - Beschrijving (probleemstelling)
 - Suggesties

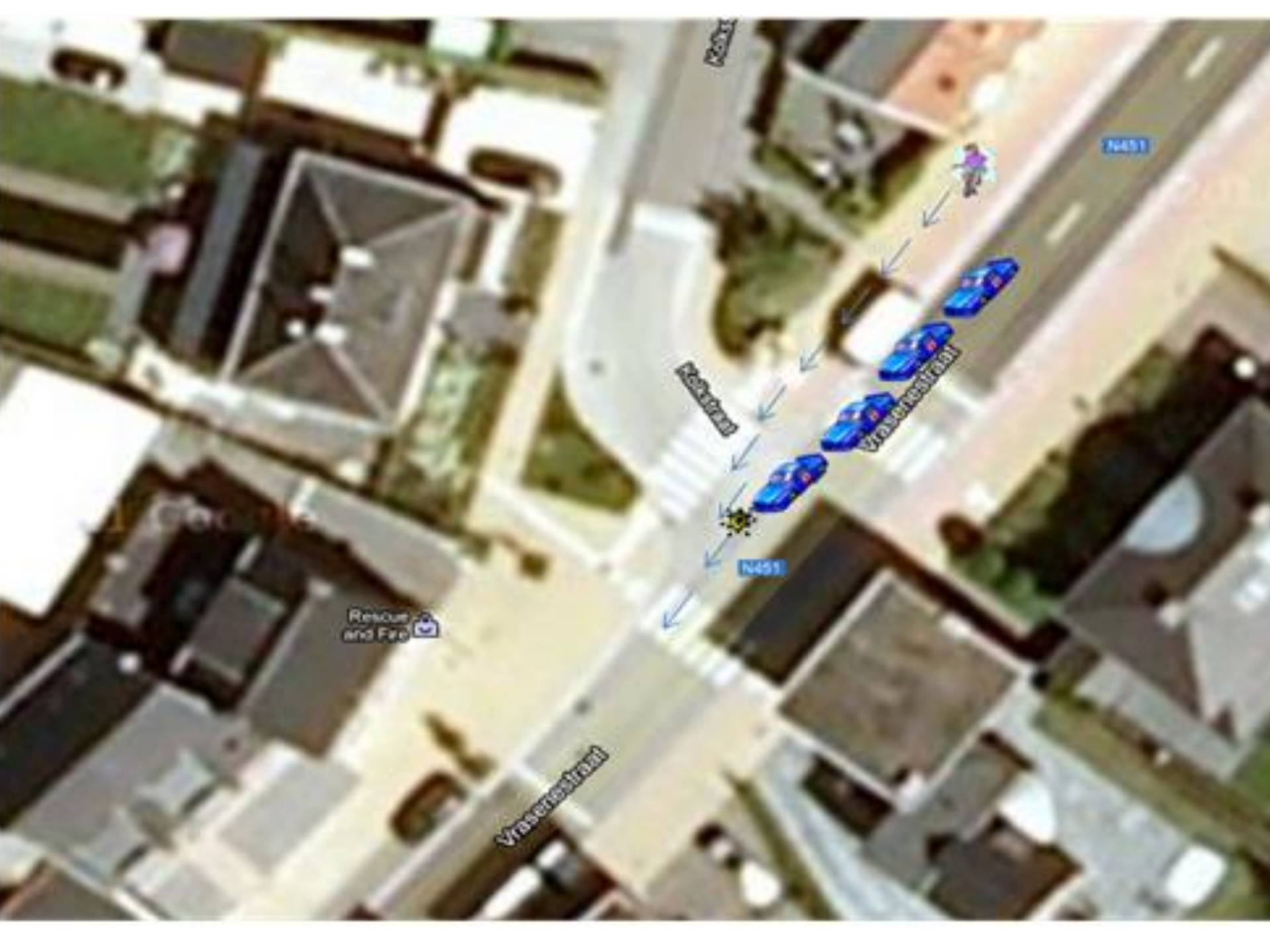
Kruispunt vrasenestraat - kolkstraat



Probleemstelling

- Fietzers komende van Vrasene en fietsend richting Sint-Niklaas, moeten ter hoogte van het kruispunt plots op de rijbaan komen
- risico om door het achteropkomend verkeer aangereden te worden
- Op deze plaats liggen de snelheden vrij hoog omdat de verkeersdrempels laag zijn.





N451

N451

Vraserestraat

Vraserestraat

N451

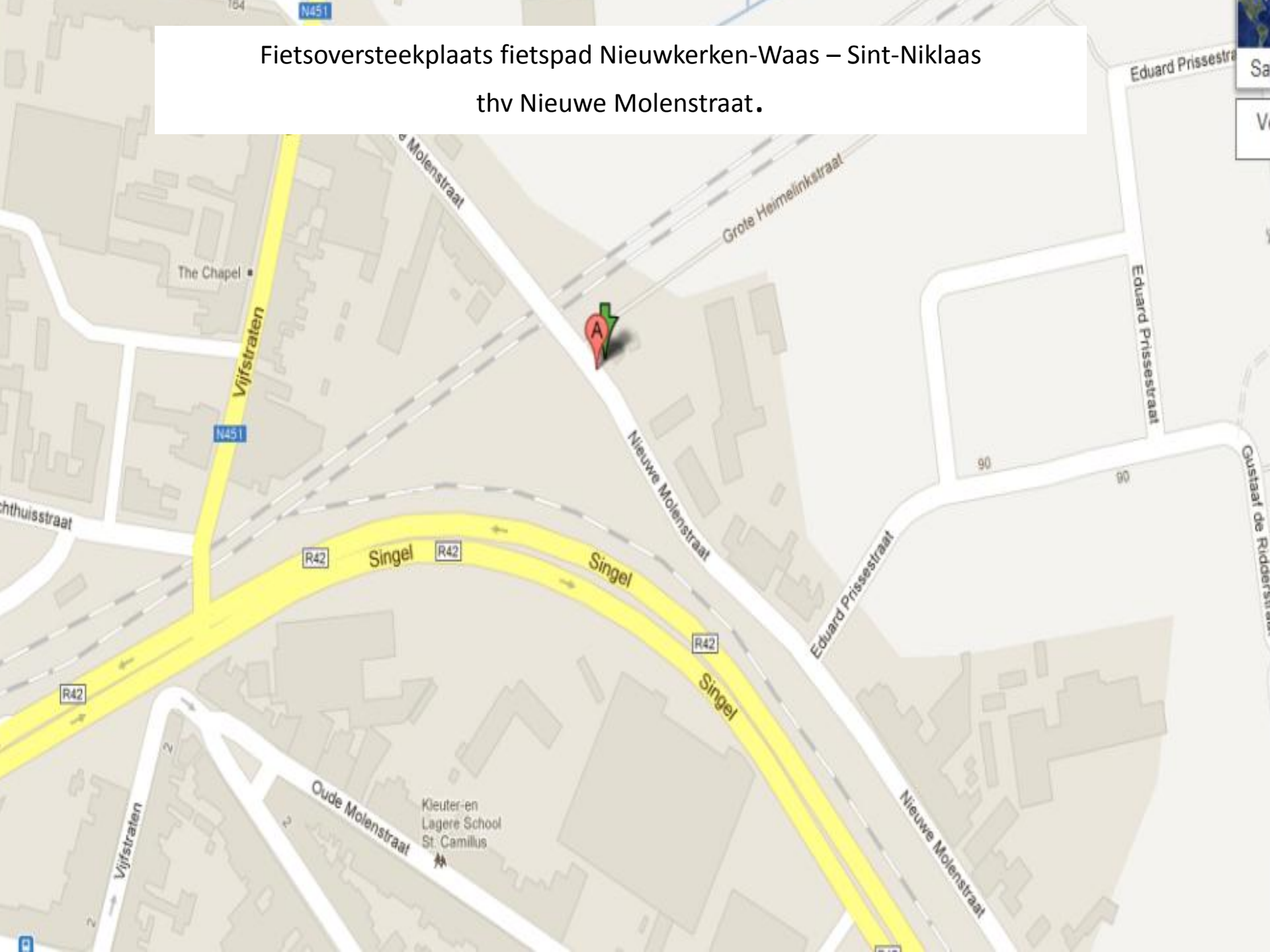
Rescue and Fire

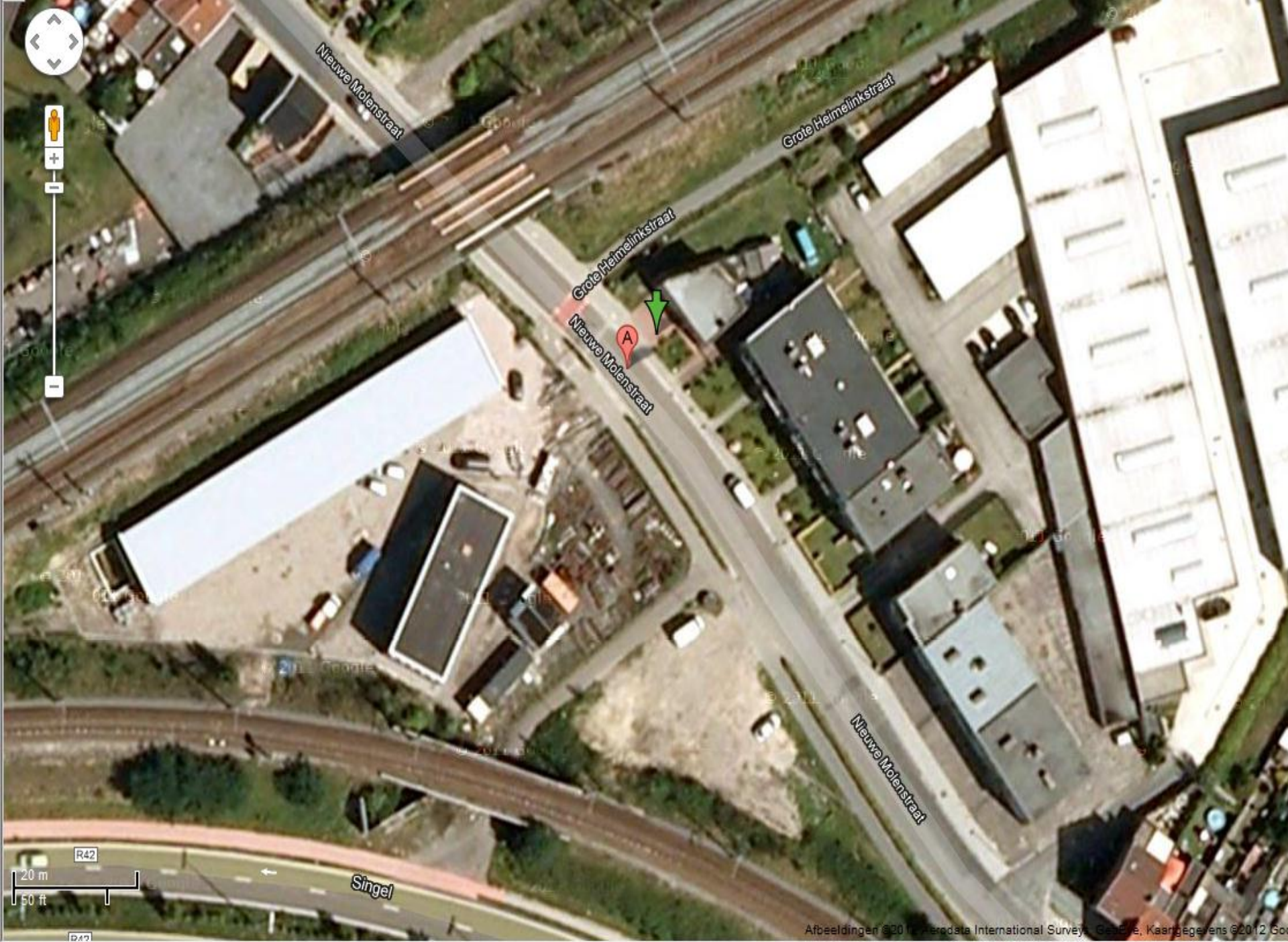
Vraserestraat



Onze suggestie

Fietsoversteekplaats fietspad Nieuwkerken-Waas – Sint-Niklaas
thv Nieuwe Molenstraat.





Nieuwe Molenstraat

Grote Heinkelstraat

Grote Heinkelstraat

Nieuwe Molenstraat

Nieuwe Molenstraat

Singel

R42

R47











Fietsoversteekplaats fietspad Nieuwkerken-Waas – Sint-Niklaas thv Nieuwe Molenstraat.

- **Gevaarlijke oversteekplaats voor fietsers:**
 - auto's worden niet verplicht op af te remmen, gemiddelde snelheid vermoedelijk 50 km/h of meer
 - zichtbaarheid van de oversteekplaats voor automobilisten is onvoldoende,
 - snelheid fietser die komen van nieuwkerken wordt onvoldoende afgeremd.

Suggesties



- Maatregel om snelheid fietsers af te remmen: grotere fysieke hindernis plaatsen met asverschuiving (zie foto hieronder als voorbeeld):



Snelheidsremmers



Zichtbaarheid van de oversteeksplaats verbeteren

Vijfstraten – leopold II laan





© 2011 Google

© 2011 Google

© 2011 Google

N451



De Pater

De Pater

De Pater

De Pater



© 2011 Google

N451



Geen kosten aan de klant!

OPENDEUR
21 - 22 - 23 - 24 MEI

Binnen & Vrijhandel
VAN DEN BROECK
Winkelwinkler

N451





N451

© 2011

© 2011 Google

GB

alma



N451



Singel

N451

Singel

N451

19427 Wijk aan Zee, Wijk aan Zee, Provincie Noord-Holland, Gemeente Wijk aan Zee
Het adres is een benadering



ER IS GEEN BETERE MANIER OM RIJLEN TE BENUTTEN

OPROEPEN IS EEN BETERE MANIER OM RIJLEN TE BENUTTEN

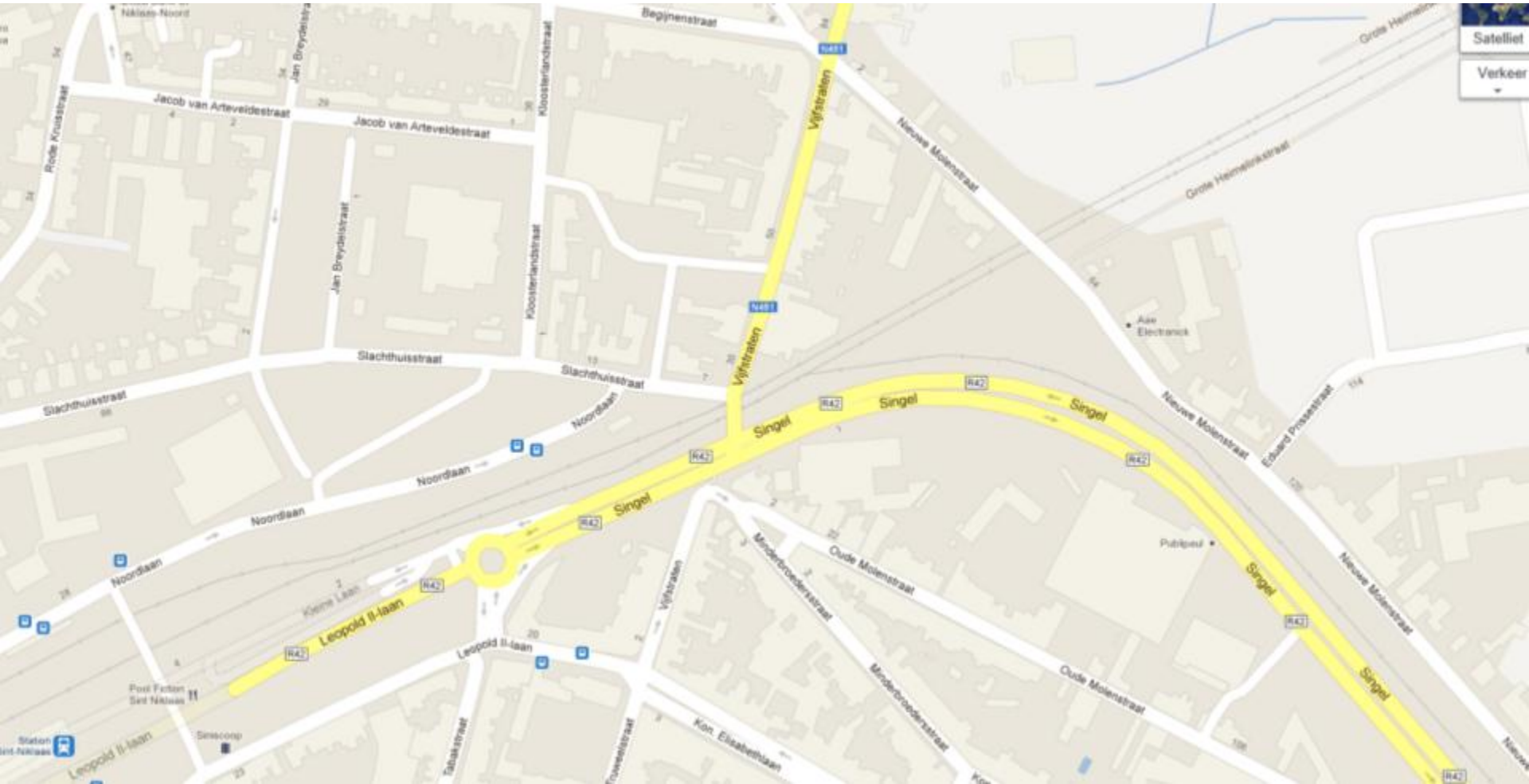
Claudia





Suggestie

- Geen auto's laten parkeren in de straat
onderhandelen met de alma/GB om auto's
daar 's nachts te laten parkeren (cfr. Colruyt St
Niklaas)
- Fysiek gescheiden fietspaden
- Weren vrachtverkeer – connectie naar E34
- -- fietsautostrade -





Pastorijstraat

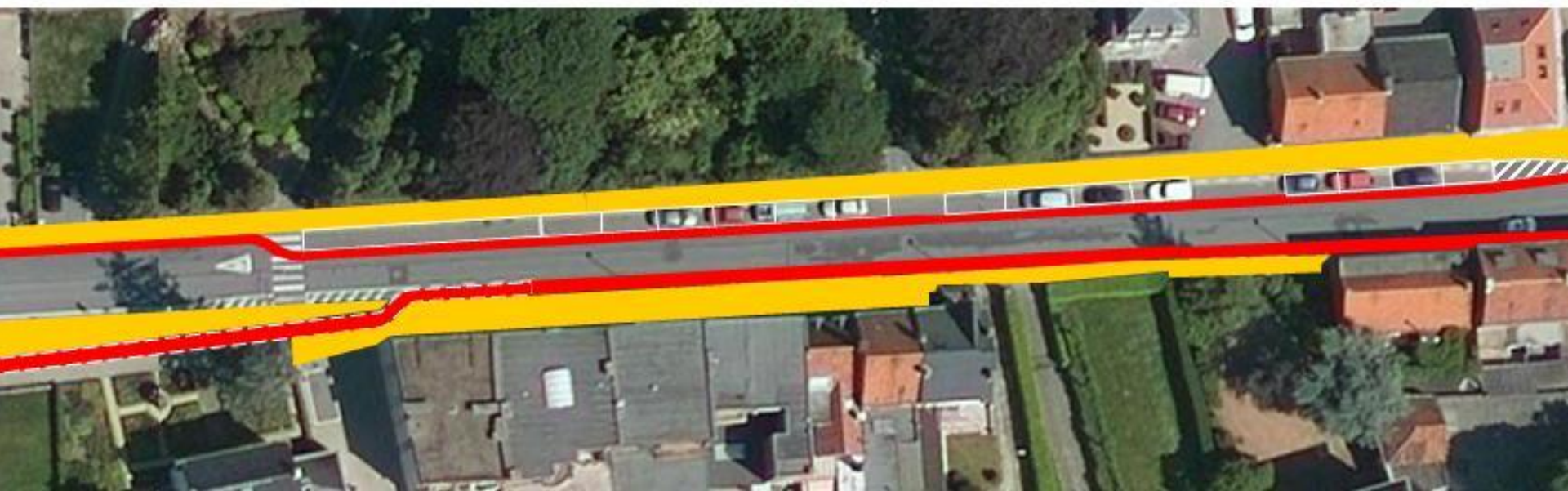
Geen fietssuggestiestrook





30
31
32
33
34
35
36
37
38
39
40
41
42
43
44
45
46
47
48
49
50
51
52









Nieuwkerkenstraat / Ten Bos, Sint-Niklaas, Vlaams Gewest, België
Het adres is een benadering



The European Parliament adopted a resolution in which it “strongly recommends the responsible authorities to introduce speed limits of 30 km/h in all residential areas and on single-lane roads in urban areas which have no separate cycle lanes.”

This resolution is part of a wide range of measures to halve Europe’s 31,000 annual road fatalities by 2020.

3. Het recept Kopenhagen (kopengahenization)

- Geen auto's in een straal van 300 m van de schoolpoort
- Volledig fysiek gescheiden fietspaden (bicycle tracks – geen bicycle lanes) – ttz volledig gescheiden van het gemotoriseerd verkeer
- Bredere fietspaden
- Voorrang voor fietsers aan de lichten

Het recept

- Meer fietspaden –cycling superhighways
- Geen zwaar verkeer in woongebieden – model Hasselt
- Lage snelheid (max 30 km/h) in zones voor gemengd verkeer
- Cycle side by side (talk and cycle principle)
- Stopzones aan de lichten voor het autoverkeer

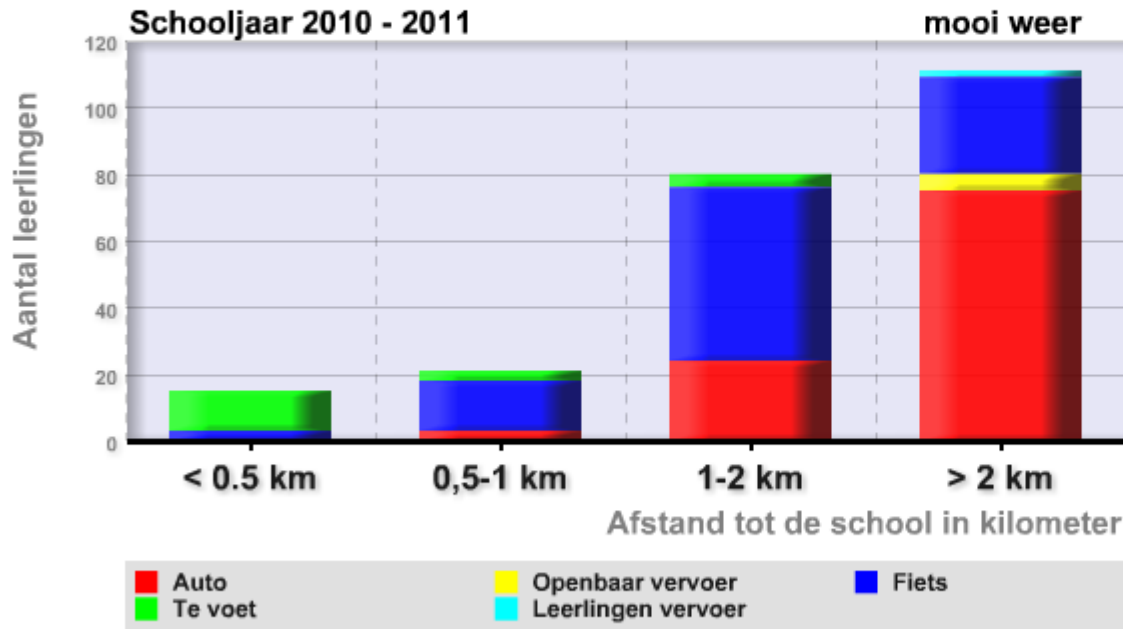
Uitsmijter

- Kopenhagen: 25% van de jonge gezinnen heeft een kargofiets
- Kopenhagen 55% van de lagere schoolkinderen nemen de fiets (vs 43% droomballon)

[Adres wijzigen](#)[Track uploaden \(gpx\)](#)[Track activeren](#)[Leerlingen lijst](#)[Terug](#)

GBS De Droomballon

Hoe ver wonen de leerlingen van school ?



Grafieken:

[Hoe ver wonen de leerlingen van school ?](#)

[Hoe komen leerlingen naar school ?](#)

Schooljaren waarvoor gegevens gekend zijn:

[Schooljaar 2010 - 2011](#)

Weertype:

[mooi weer](#)

[slecht weer](#)

Snelheid doodt

Chances of surviving a collision when struck by a car when walking or cycling			
Vehicle Speed	% Chances of Surviving	% of vehicles exceeding that speed in built-up areas	
		Cars	Heavy Goods Vehicles
~30 km/h (20 mph)	95	95	91
~50 km/h (30 mph)	45	72	55
~65 km/h (40 mph)	5	12	5